

県大2期生の皆さん、ご卒業おめでとうございます。
新しい旅立ちに、こころはずませていることと思います。

さて、今後は卒業生となるわけですが、卒業生が集う福岡県立大学同窓会は現在同窓生3541名で構成されています。(保母養成所752人・社保短2642人・県大147人)
同窓生一同、皆さんを同窓会の仲間に迎え入れることを心より喜んでいきます。
同窓会といっても、今まで現役の学生だった皆さんには、ピンとこないかもしれません。そこで、同窓会の活動内容について、簡単に説明したいと思います。

同窓会では、会則第4条に規定された事業として以下のような活動をしています

- 1、会誌及び会員名簿の編集発行
- 2、会員の親睦事業
- 3、大学の発展に関する協力
- 4、会員及び新卒者の就職援助
- 5、その他目的達成に必要な事項

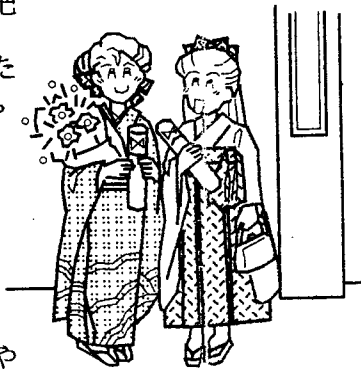
1、同窓会名簿の作成(5年に1回程度発行)

- ① 同窓会会員の氏名、住所、職場等の連絡先をまとめた名簿を作成しています。卒業後氏名・住所等連絡先を変更する機会が多いので、変更先をできるだけ把握し、訂正した名簿を作成しています。
- ② 同窓会名簿作成は、同窓会会員の連絡先の把握・連絡や在校生の就職にあたっての参考資料として、実習先や職場開拓・先輩訪問等に利用されています。

この春卒業の皆さんには、秋頃その時点での現住所・勤務先等連絡先確認についての文書を送付します。ご協力下さい。

2、同窓会総会(2年に1回開催)

- ① 同窓会総会は最高決議機関で、2年間に1回開催され、2年間の事業内容や決算の報告及び事業計画や予算案、役員改正等を行うものです。
- ② 同窓会総会当日に、会員の研修・親睦のために記念講演会・懇親会を行いました。
 - ・記念講演会は、会員の関心のある事項をテーマに、県内の関係者に講演をお願いしています。
 - ・懇親会を、会員の親睦をはかるために行っています。
- ③ 同窓会当日、同期会(同年に入学・卒業したクラスの集まり)を行うクラス



もあります。
④ 同窓会総会・講演・懇親会の内容の検討及び準備は、担当幹事期(輪番制)を中心に行っています。

今年の夏(8月の日曜日)、同窓会総会の開催を予定しています。7月頃、会員全員に案内状を出す予定です。卒業されたばかりで、なにかと、お忙しいこととおもわれますが、同窓会ではフレッシュな皆さんの参加を心待ちにしています。お友達をお誘い合わせの上、是非、ご参加下さい。

3、大学の発展に関する協力

・福岡県立大学の事業である、中国南京師範大学との学術友好提携にあたっては、大学後援会とともに、講演会・日中フォーラム等の共催をしました。

4、会員及び学生の就職活動援助

・同窓会総会にあたって、会員全員に送付する「同窓会総会案内状」に求人情報の提供を呼びかけ、職場の求人情報を提供してもらっています。

就職された職場の求人情報などありましたら、
同窓会又は学生課までお寄せ下さい。

同窓会の運営について

- ・同窓会総会は同窓会最高の決議機関です。
- ・幹事会では総会にはかる事業計画・内容の案を計ります。幹事会は各期各料から選出された(1~3名)幹事と会長・副会長・事務局員で構成され、年に1、2回程度開かれています。
- ・事務・会計は事務局がおこないます。
- ・同窓会の運営は、原則的には、入会金と会費でまかなわれます。
- ・入会金は10,000円ですが、皆さんは経過措置で免除にしました。(1997年度入学者より、入学時に徴収をはじめる予定で、それ以前の県大入学者は免除です。)
- ・年会費は1,500円で、卒業後、2年に1度開催される同窓会総会の案内状とともに振込用紙を送付し、2年分の年会費を納めていただくことになっています。

年会費は、通信費・会報費用・名簿作成費用等になります。活発な同窓会活動ができますよう、年会費納入の振込には是非ご協力下さい。

今後、ともに活動できることをうれしく思います。

