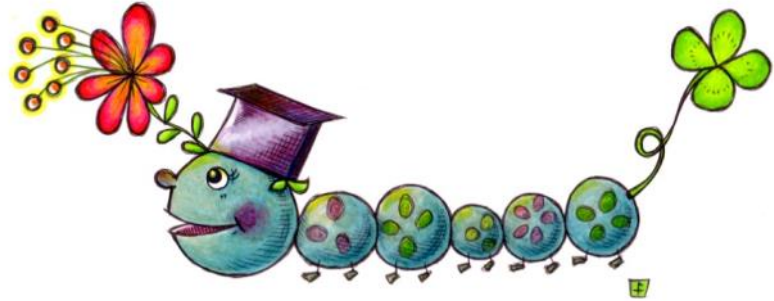


福岡県立大学 同窓会会報 入学号 広げよう つながりの輪

目次：

入学おめでとうございます	1
福岡県立大学同窓会活動・運営	2
同窓会準会員登録	2
卒業生に聞きました	3
福岡県立大学同窓会室の紹介	4



入学おめでとうございます！



2017年度福岡県立大学入学生並びに大学院入学生の皆さん、ご入学おめでとうございます。

新しい学生生活に、心はずませていらっしゃることでしょう。本日入学された皆さんを、準会員として同窓会にお迎えできることを同窓生一同心より喜んでおります。本同窓会は県立大学卒業生をはじめ、県立大学の前身である福岡県社会保育短期大学、福岡県立保母養成所、福岡県立保健婦養成所、福岡県立公衆衛生看護学校、福岡県立看護専門学校の卒業生、在學生（準会員）を含め、会員数12,655名（内準会員1,092名）で構成されています。多くの同窓生が全国各地の行政・企業・医療関係・社会福祉関係等様々な分野で活躍しています。

本同窓会は、県立大学の発展、同窓生の親睦、そして自らの教養を高めるための活動・事業に取り組んでいます。本日、県立大学の学生となられた皆さんには、同窓会は卒業生の集いで、なじみの少ないように思われていることと思いますが、入学生の皆さんには在学中から準会員となっただき、学生生活に役立つ情報を提供し、同窓会の事業にも参加していただけるようにと考えています。本同窓会の活動にご理解とご協力をお願いいたします。

福岡県立大学同窓会役員一同

同窓会のキャラクター（イモムシ虫、右上）は福岡県立大学人間社会学部社会福祉学科9期卒業生の『fucchiE』こと瀧上卓司さんがデザインしました。イモムシ虫の6つのお腹は、県立大学・社保短・保母養成所・保健婦養成所・公衛看・県看を表しています。末永くよろしくお願ひします！！



昨年の秋興祭の様子です



福岡県立大学同窓会活動について

本同窓会は、会員相互の親睦を図り、各自の教養を高め、併せて母校の発展に寄与することを目的として、次のような事業をおこなっています。

1 会報の発行・WEBサイト・ブログ更新

同窓会では、同窓会の活動を広く会員の方に理解いただくと共に会員相互の情報交換、並びに大学の状況を伝えるために、同窓会会報を年1回発行しています。また、ウェブサイトの更新、ブログの更新を行っています。その他、卒業生・入学生を対象に臨時号を発行しています。

2 同窓会名簿の編集

同窓会会員の氏名、住所、職場等の名簿を編集しています。卒業後、氏名・住所等連絡先を変更するケースが多いので、変更先を把握するように努力しています。同窓会名簿は、会員相互の連携をとり同窓会活動を活性化していく為に必要です。入手した個人情報については福岡県立大学同窓会個人情報保護方針を厳守し、その管理に十分配慮しています。

3 同窓会総会

(2年に1回開催)

- ① 同窓会総会は、2年間の事業内容や決算の報告及び事業計画や予算案、役員改正等を行います。
- ② 同窓会総会当日に、会員の研修・親睦のためにシンポジウム・懇親会をおこなっています。
- ③ 同窓会総会当日、同期会(同年に入学・卒業したクラスの集まり)を行う同窓生もあります。
- ④ 同窓会総会・講演・懇親会の内容の検討及び準備は、担当幹事期を中心におこなっています。

4 大学の発展に関する協力

秋興祭へのテント寄贈、社会貢献ボランティア支援センター設立助成、20周年記念事業への協力(記念誌発行、助成金)、会員個人情報の提供(社会福祉学会、各種事業案内の発送)等を行ってきました。今後も大学の発展に関する協力をおこなっていきます。

5 会員及び学生の就職活動援助

会員全員に求人情報の提供を呼びかけ、その情報を在学生・会員に提供することで、就職活動の支援をおこなっています。

また、学内に同窓会室を設置し、在学生と会員の交流の場にしています。

6 社会貢献事業

使用済み切手を回収して、盲老人ホームやFM福岡へ送付しています。また、H23年度は東日本大震災に関する募金、H28年度は熊本地震に関する募金を募りました。

同窓会運営について

県立大学同窓会は現在会員12,655名で構成されています。(保母養成所・社保短・保健婦養成所・公衆衛生看護学校・県立看護専門学校・県大・県大大学院・県大在学生・県大大学院在学生)

その運営は次のようにおこなわれています。

- ① 同窓会総会を同窓会最高の決議機関としています。
- ② 幹事会では総会にはかる事業計画などについて、審議を行っています。幹事会は各期各料から選出された幹事(1~3名)と会長・副会長・事務局員で構成され、年に1、2回程度開催しています。
- ③ 事務・会計は事務局が行います。
- ④ 同窓会の運営は、主に入会金と会費でまかなわれます。
- ⑤ 入会金は10,000円です。皆さんには、入学時に頂いています。
- ⑥ 年会費は1,500円です。

入会金をお支払いいただき、ありがとうございました。

入会金は同窓会活動のため有効に使わせていただきます。

今後、皆さんと共に活動することにより、会員相互にとって有意義な同窓会となることを心より願っています。



同窓会準会員登録!

福岡県立大学同窓会は、同窓会情報を在学生の携帯アドレスに送信しています。携帯アドレスと学籍番号、氏名をご登録下さい。

送信する情報は以下のようなものです

- ① 県立大学同窓会アルバイト情報
- ② 県立大学同窓会事業案内
- ③ 県立大学同窓会からの就職情報
- ④ その他同窓会に寄せられる在学生への情報

*本文に学籍番号と名前を入れて、こちらのQRコードにメール送信ください。

◆同窓会室 3号館1F
3108号

◆開局日 月・水・金曜日(11:00-15:00)
e-mail kendai-dosokai@kbf.biglobe.ne.jp
TEL&FAX 0947-42-2777





卒業生に聞きました 28年度卒業生アンケートより

学食メニューベスト3

第1位	ささみチーズカツ
第2位	カレーライス
第3位	白身魚のフライ うどん

ランキング外

カルボナーラ・指宿風どんぶり・けいはん・大分名物りゅうきゅう丼
ラーメン・日替わり定食・豚カツの卵とじ・白身フライ・さけトロ丼
豚丼（塩ダレ）・しそチーズカツ・坦々麺・カレーうどん・肉うどん
カツ丼茶漬け・黒ごま豚肉天ぷら・ハンバーグ・白身魚の卵あんかけ

県大周辺のおいしいお店ベスト3

第1位	鉄心
第2位	野村 萬平浪漫
第3位	麒麟さん KEITON 花野の香

ランキング外

友悠亭・くいしん坊・一路・凜・遊食家・モンシュシュ・遊々亭
じゅらく・がぜん・ラーメン屋・駅前のパン屋・焼肉屋南山・味味
海鮮茶屋・弁慶・味都・松山亭・斜坑・バードコーヒー・スシロー
朝日家・村まつり・たらこ・郵便局前のカレー屋さん
妙・さのよいよい（伊田商店街内食堂）・プルニマ

H29.3.17
卒業式の様子
4年後は
みなさんも



福岡県立大学同窓会室で 皆さんのお越しをお待ちしています♡

同窓会室で準会員登録をしてみよう!

スタート



食堂

生協

福利厚生棟入口



3号館入り口



左は学生ラウンジ
右へ曲がると学生支援センター



就職情報を掲示
しています!!
左へ曲がると...



同窓会室の入り口掲示

福岡県立大学同窓会室 (3号館1F3108)

♡ ここで、準会員登録ができます。 ♡



福岡県立大学同窓会に関するお問い合わせは、下記までご連絡ください。
(開局日は毎週金曜日と学期中の月・水・金曜日 11:00~15:00)

福岡県立大学同窓会室 (3号館1F3108)

〒825-8585

福岡県田川市伊田4395

福岡県立大学同窓会事務局

TEL (FAX) 0947-42-2777

E-mail kendai-dosokai@kbf.biglobe.ne.jp

URL <http://www7b.biglobe.ne.jp/~kendai-dosokai/>

携帯 <http://www7b.biglobe.ne.jp/~kendai-dosokai/mobile/index.html>

同窓会室日記 <http://23312459.at.webry.info/>

